

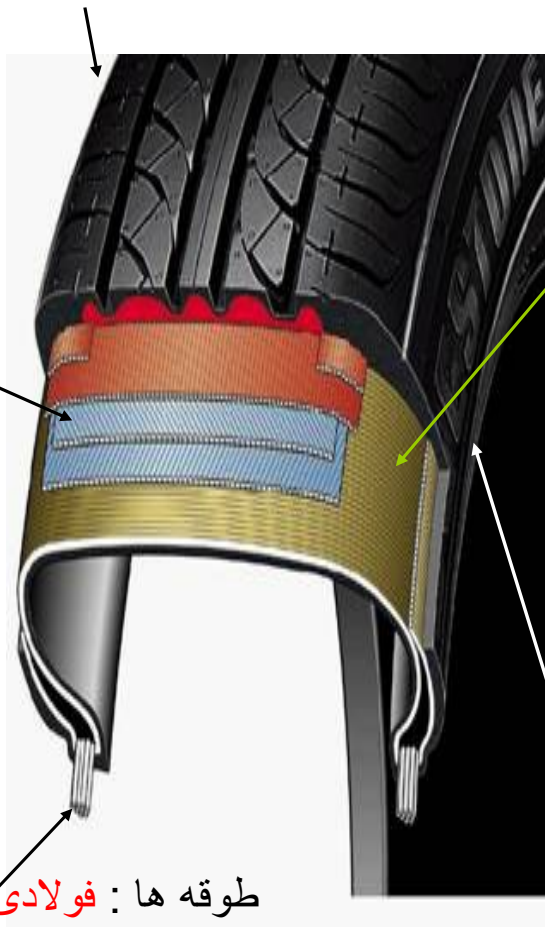
ساختمان تایر رادیال

رویه : کائوچو

رویه تایر، خارجی ترین بخش تایر میباشدکه از ساختمان داخلی تایر در مقابل خسارات خارجی ، درحالیکه در مقابل فرسایش و بریدگی مقاوم است ، محافظت می کند .

کمر بندها : فولادی

کمر بندها جزء الیاف تقویت شده تایر میباشد که بین رویه و دیواره اصلی و در حول محور محیطی تایر قرار گرفته اند . وظیفه اصلی کمر بندها افزایش استحکام افقی رویه بواسطه سخت نمودن ساختمان اصلی تایر میباشد .



ساختمان اصلی : پلی استر یا ریون

ساختمان اصلی با حفظ ونگه داری فشار باد در درون تایر باعث تحمل بار و ضربه های ناشی از سطح جاده توسط تایر میگردد . لایه هائی از الیاف تقویت شده بصورت منشعب و در جهت فاصله بین دو طوقه ساختمان اصلی بنام **ساختمان رادیال** را تشکیل میدهند .

طوقه ها : فولادی

طوقه ها شامل بسته هائی از سیمهای فولادی بادرصد کربن بالا میباشدند . وظایف آنها حمایت از الیاف ساختمان اصلی ، استحکام قلاب مانند لایه ها و ثابت نگه داشتن مجموعه تایر بر روی رینگ میباشد .

دیواره جانبی : کائوچو

وظیفه اصلی دیواره حفاظت از ساختمان اصلی میباشد . در تایرهای رادیال ، دیواره دارای قابلیت انعطاف پذیری برای جذب ضربات ناشی از سطح جاده میباشد .

طراحی گل (آج) تایر

الف - نام و وظایف شیارها

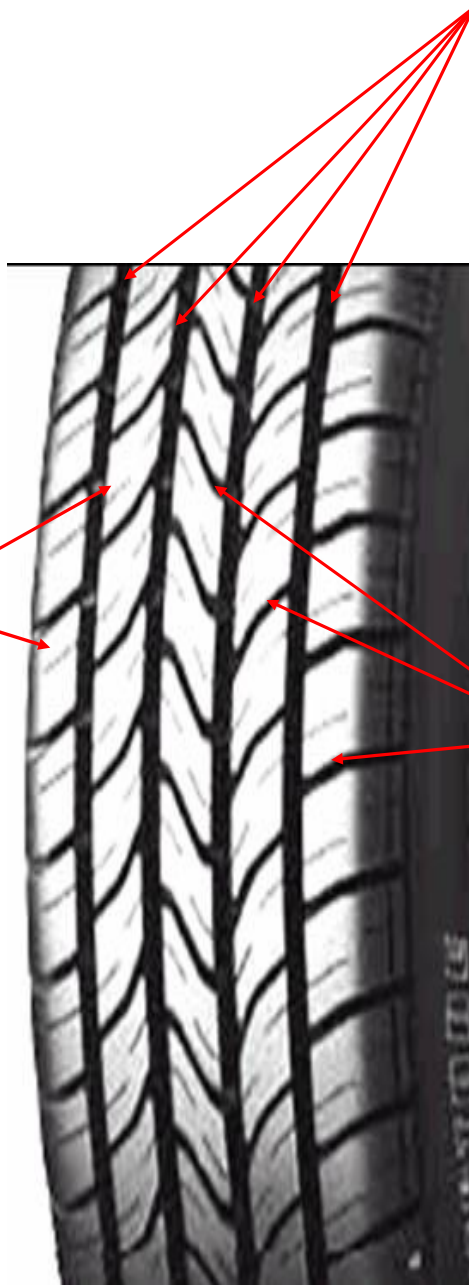
■ شیارهای اصلی

شیارهای اصلی در محور محیطی
تایر قرار گرفته اند .

وظایف شیارهای اصلی

- 1 . شیارهای اصلی به منزله کانالهائی .
برای زه کشی آب عمل می کنند .
این عملکرد در رابطه با رانندگی
در جاده های خیس بسیار مهم می باشد .

- 2 . بوجود آوردن نیروی افقی و جلوگیری .
از لیز خوردن تایر .



(سایپ (Sipe):

شیارهای باریک که

در عرض رویه

قرار گرفته اند .

وظایف سایپها

- 1 . مهار گوشه های

تایر برای انتقال نیروی

بهتر .

- 2 . رانندگی نرم تر بوسیله .

کاهش مقاومت رویه

■ شیارهای فرعی درشت

شیارهایی که بصورت بریدگیهای افقی
میباشند .

وظیفه شیارهای درشت بوجود آوردن

قابلیت انتقال نیروی موتور و ترمز به

سطح جاده میباشد .

طراحی گل (آج) تایر

ب - طبقه بندی براساس گل (آج) تایر

گل (آج) ریز	گل (آج) درشت	گل (آج) ریزو درشت	گل (آج) بلوکی شکل یا برفی
			
<p>مقاومت چرخشی کمتر . رانندگی نرمتر . کمترین امکان سریدن . ودرنتیجه کنترل واستحکام فوق العاده دررانندگی کمترین مقدار صدا .</p>	<p>انتقال بهتر نیروی . موتوروترمزبه سطح جاده قدرت چنگ زنی . درسطحی وسیع دارای اندکی صدا . عموماقابل استفاده . درمحور عقب کامیونها</p>	<p>ترکیب نمودن . استحکام کنترل و قدرت کشش قابل استفاده درکلیه . محورها عموماقابل استفاده . درکامیون</p>	<p>توانایی حرکت . وترمزگیری بالا توان چنگ زنی عالی . درجاده های ناهموار دارای اندکی . صداومیزان ناچیزفرسایش نامنظم احتمالی</p>

ابعاد تایر

